

NATURE Biodiversité

Les zygènes, des drôles de papillons de nuit à identifier

Bien qu'ils fassent partie des papillons de nuit, les zygènes, comme beaucoup d'autres, vivent aussi le jour, et il n'est pas rare d'en croiser lors d'une balade en journée !

Il est toujours délicat, devant un papillon de nuit, de savoir de quelle espèce il s'agit... Mais désormais, fini d'hésiter !

Le Conservatoire botanique national de Franche-Comté – Observatoire régional des Invertébrés (CBNFC-ORI) vous invite à découvrir sa dernière publication, la “Clé d'identification des zygènes de Bourgogne Franche-Comté”, réalisée avec la collaboration de l'Office pour les insectes et leur environnement de Franche-Comté et de la Société d'histoire naturelle d'Autun.

Des espèces très ressemblantes...

Parmi les hétérocères (les papillons de nuit), la famille des zygènes forme un groupe faunistique à l'identification délicate car les différentes espèces se ressemblent beaucoup. Il est bien souvent nécessaire de croiser plusieurs critères pour enfin réussir à mettre un nom sur un individu. Mais grâce à la publication de cette clé richement illustrée et très simple d'utilisation, une identification est généralement possible en quelques coups d'œil !

En Bourgogne Franche-Comté, les entomologistes (c'est ainsi que l'on nomme les scientifiques spécia-

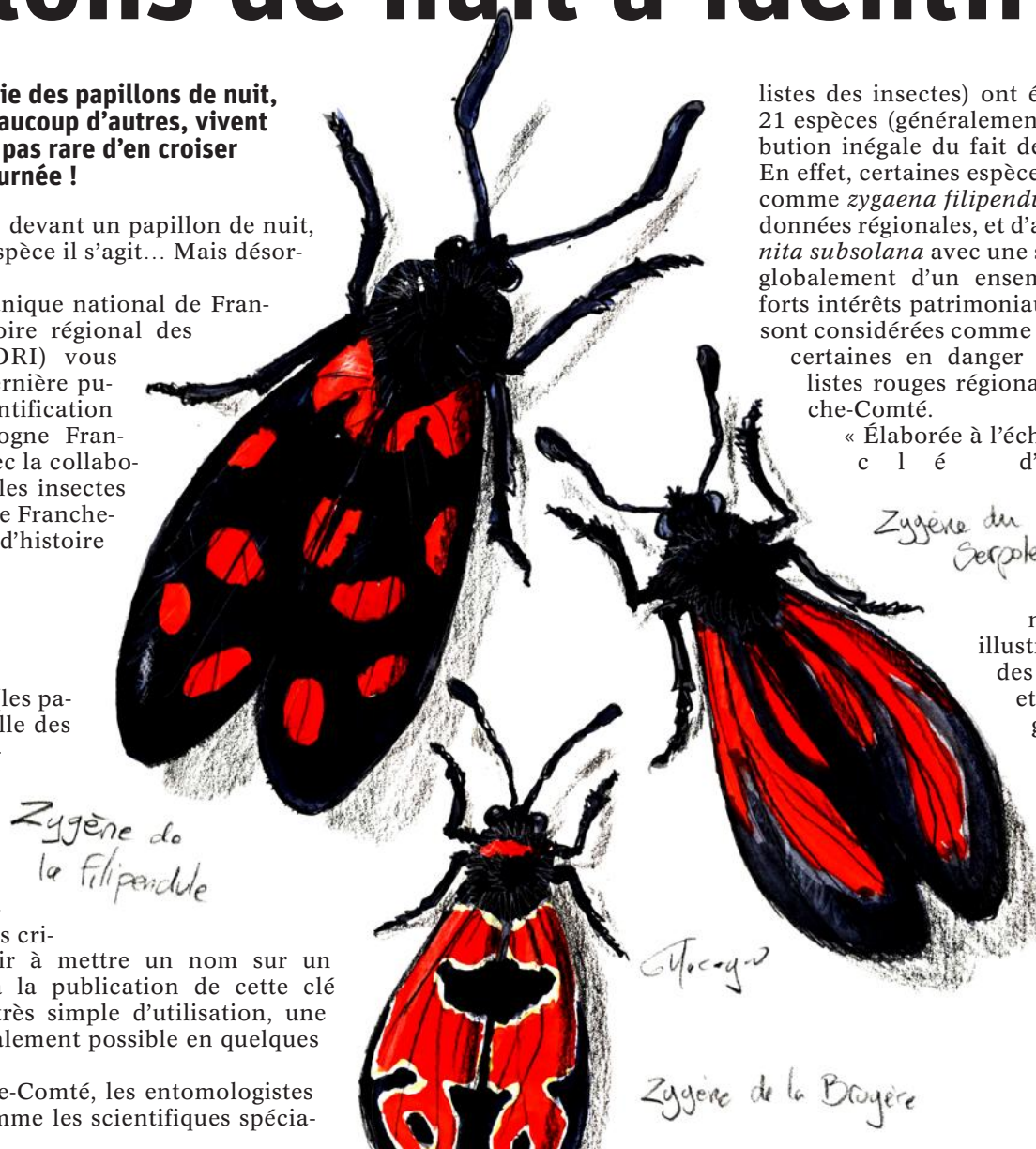
listes des insectes) ont étudié ce groupe, composé de 21 espèces (généralement rouges ou vertes) à la distribution inégale du fait de leurs exigences écologiques. En effet, certaines espèces se montrent très communes, comme *zygaena filipendulae* avec plusieurs milliers de données régionales, et d'autres très rares, comme *jordanita subsolana* avec une seule mention récente. Il s'agit globalement d'un ensemble d'espèces présentant de forts intérêts patrimoniaux puisque douze d'entre elles sont considérées comme menacées de disparition (dont certaines en danger critique d'extinction) sur les listes rouges régionales de Bourgogne et de Franche-Comté.

« Élaborée à l'échelle de la grande région, cette clé d'identification est avant tout

un outil à destination des observateurs de terrain.

Elle est une aide à la lecture pour identifier rapidement les zygènes régionales, grâce à de nombreuses illustrations et des photographies des différents critères importants et pas toujours évidents à distinguer pour le débutant ! » indique Julien Ryelandt, entomologiste au CBNFC-ORI et auteur de cette clé. L'outil présente également les cartes de répartition des espèces à l'échelle de la région Bourgogne Franche-Comté.

Cette clé de détermination est à télécharger gratuitement sur le site : www.cbnfc-ori.org, rubrique Invertébrés > Documentation.



PAROLES D'EXPERTS

« On pourrait croire que les papillons qu'on appelle papillons de nuit sont tout simplement ceux qui volent la nuit... Mais c'est faux ! En réalité, plusieurs espèces de papillons de nuit vivent également la journée. On les distingue des papillons de jour grâce à la forme de leurs antennes : les papillons de jour sont les seuls à avoir, au bout de leurs antennes, une petite grosseur



Justine Amiotte-Suchet, chargée de communication au Conservatoire botanique national de Franche-Comté – Observatoire régional des Invertébrés (CBNFC-ORI)



Julien Ryelandt, entomologiste au Conservatoire botanique national de Franche-Comté – Observatoire régional des Invertébrés (CBNFC-ORI)

qui rappelle la forme d'une massue (on les appelle d'ailleurs des rhopalocères, ce qui signifie “antennes en forme de massues”). Les papillons de nuit, quant à eux, ont des formes d'antennes très diverses (souvent en forme de peigne chez les mâles), mais jamais en forme de massues, c'est pourquoi on les appelle des hétérocères, ce qui signifie “antennes différentes.” »

POUR EN SAVOIR PLUS

■ Devenez observateur

Vous pouvez devenir “observateur” et nous transmettre vos observations. Pour participer, côté Franche-Comté, rendez-vous sur le site du www.cbnfc-ori.org, rubrique Invertébrés et enquêtes en cours. Et côté Bourgogne, rendez-vous sur le site www.faune.bourgogne-nature.fr, rubrique “les enquêtes en cours”.

PARTENARIAT

Cette page est réalisée en partenariat avec l'association fédératrice Bourgogne Franche-Comté Nature, association rassemblant 20 structures ayant trait à la biodiversité. Une coopération nécessaire afin de mieux « transmettre pour préserver ».

REVUE

Il est temps de s'abonner

Retrouvez toutes les anciennes parutions de la revue scientifique Bourgogne Franche-Comté Nature en ligne ! N'oubliez pas de vous abonner pour l'année 2020, le premier numéro va bientôt paraître. Plus d'infos sur : contact@bfcnature.fr
Tél. : 03.86.76.07.36

CRÉDITS

Coordination : Daniel Sirugue, rédacteur en chef de Bourgogne Franche-Comté Nature et conseiller scientifique au Parc naturel régional du Morvan.
Illustration : Gilles Macagno.
Rédaction : Justine Amiotte-Suchet et Julien Ryelandt